

## Press Release

令和 8 年 6 月 日  
国立大学法人 筑波技術大学

### 体験あそび場「見る・聞く・さわるアドベンチャー」 ～夏のわくわくキッズフェス 2026 in 日本橋に出展～

日本で唯一の、きこえない・きこえにくい人、みえない・みえにくい人のための国立大学である筑波技術大学(茨城県つくば市)は、東京・日本橋にて開催される「夏のわくわくキッズフェス 2026 in 日本橋」に、小・中学生向けの体験あそび場「見る・聞く・さわるアドベンチャー」を出展します。障がいの有無に関わらず誰もが参加できる企画です。

#### 記

テーマ： 体験あそび場 見る・聞く・さわるアドベンチャー

目・耳・指先にかくれてるチカラをつかって、ミッションをクリアしよう！

知らない世界が見えてくる！？

日時： 令和 8 年 7 月 25 日 土曜日から令和 8 年 7 月 26 日 日曜日

受付： 江戸桜通り地下歩道 ※当日、まずは受付にお集まりください。会場にご案内します。

会場： 中央区立常盤小学校 音楽室(中央区日本橋本石町4丁目4-26)

主宰： 国立大学法人 筑波技術大学

一般社団法人 日本橋室町エリアマネジメント主催の「夏のわくわくキッズフェス 2026 in 日本橋」の企画として開催します。

対象者： 小・中学生(プログラムによって対象学年が異なります)

参加費： 各回 500 円

目的： この体験遊び場は、障害の有無に関わらず誰もが参加できるまちづくりの一助となることを目指して実施します。講師は本学教員や学生など、聴覚や視覚に障害のある当事者であり、手話通訳など障害への配慮により、障害の有無に関わらず参加できる企画です。小中学生向けにアレンジされた 5 つのプログラムを通して、子どもたちやその保護者が、インクルーシブな未来を描き、創造する契機となることを目指します。

申込み： <https://form.run/@event-wakuwakukidsfes2026>

手話通訳などの情報保障、その他の配慮が必要な方は、申し込みサイト内にその旨記載する欄がございます。その欄に入力する形でお知らせください。

以上

《プログラムの概要》詳細は本学公式Instagram、HP 等よりご確認ください。

**7月25日 土曜日実施**

**11:00-「きみの知らない本の世界」**

手や耳で本を読む仕組みや教科書のくふうを学ぼう！名前の点字シールもプレゼント！

**13:30-/15:00-「ロボットの世界を体験！きみの手で動かしてみよう！」**

ロボットのコントロール方法を知り、自由自在に操ってみよう！

**16:30-「きみの声はどんなカタチ？」**

いつもは聞くだけの「声」を、見て・さわって・あそびます。

**7月26日 日曜日実施**

**11:00-/13:30-「アニマルダイヤモンド みんなで一緒に楽しめるインクルーシブボードゲーム」**

全盲のゲームプログラマーと一緒に、目を使わないゲームで遊ぼう！

**15:30-「きみの手で完成！ベニヤ板ドームのひみつ基地」**

チームワークと創造力を発揮してみんなでドームの基地を作ろう！

以上

**【問合せ先】**

筑波技術大学広報室

TEL: 029-858-9311 FAX:029-858-9312

E-Mail:kouhou@ad.tsukuba-tech.ac.jp

# 体験あそび場

今年は  
2日間で  
5ミッション



# 聞く

# さわ



# アド



# ベン

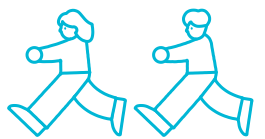


# チャー



# 2026

目・耳・指先にかくれてるチカラをつかって、  
ミッションをクリアしよう！  
知らない世界が見えてくる!?



## 2026 7/25(土)・26(日)

**参加費** 各回500円 申し込み方法は裏面QRコードより事前応募

**受付** 江戸桜通り地下歩道 ※当日、まずは受付にお集まりください。会場にご案内します。

**会場** 中央区立常盤小学校 音楽室

受付はこちら

江戸桜通り地下歩道  
最寄り駅：  
東京メトロ「三越前駅」

東京メトロ銀座線三越前駅

コレド室町1

コレド室町3

国内で唯一の聴覚・視覚障害者のための国立大学です。本学では、情報・機械・建築・デザイン・医療リハビリ・教育福祉等の専門技術を持つ共生社会の担い手を育成しています。毎年、企業から行政・教育・医療機関まで幅広い分野へ卒業生を輩出しています。当日は、学生もサポーターとして参加。いつもとは違う体験を通して、誰もが生きやすい社会への気づきやヒントを得ることができればと考えています。

主宰



国立大学法人  
**筑波技術大学**

<https://www.tsukuba-tech.ac.jp/>

【体験あそび場】見る・聞く・さわるアドベンチャー（主宰：筑波技術大学）は、日本橋室町エリアマネジメント主催の『夏のわくわくキッズフェス2026 in日本橋』内で開催されます。

# PROGRAM SCHEDULE

各プログラム紹介

気になるプログラムを選んで参加しよう。

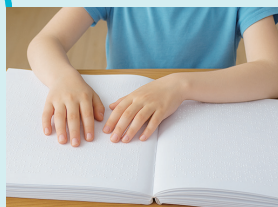
## DAY 1 7/25(土)

## DAY 2 7/26(日)

手や耳で  
読む本

### きみの知らない 本の世界

きみの名前の  
点字シール  
プレゼント!★



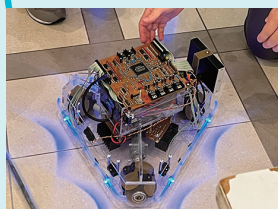
開始時間 11:00~  
所要時間 60分  
定員 12人  
対象 小学1年生~中学生  
担当 准教授・青木 千帆子

目を使わなくても「読む」ことができるって知ってる?たとえば、点字。まるで秘密の暗号みたい。自分の名前を点字で書いて「触って読むしくみ」を知ろう!新たな本の世界が見えてくるかもしれないよ。教科書についても、たくさんの発見があるよ。



作って、動かす  
マシーン

### ロボットの世界を探検! きみの手で動かしてみよう!



開始時間 13:30~/15:00~  
の2部制  
所要時間 各60分  
定員 各5人  
対象 小学1年生~中学生  
担当 教授・稲葉 基

レゴ® エデュケーション教材 SPIKE™ プライムを用いたロボット・プログラミング教室です。ロボットの組み立てとプログラミングを通して、ロボットの動作原理と制御方法を学びます。

目を使わない  
ゲーム

### アニマルダイヤモンド みんなで一緒に楽しめる インクルーシブボードゲーム



開始時間 11:00~/13:30~  
の2部制  
所要時間 各60分  
定員 各18人  
対象 小学1年生~中学生  
担当 助教・松尾 政輝

sSportsの世界大会で全盲のプレイヤーが勝利したことを知っていますか?画面を見ないでどうやってゲームをしているのでしょうか?全盲のゲームプログラマーと一緒にみんなで楽しめるインクルーシブゲームで遊んでみよう!

薄いけど  
強い建築

### きみの手で完成! ベニヤ板のひみつ基地

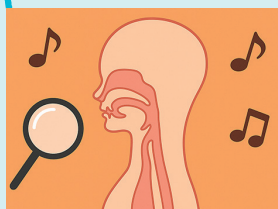


開始時間 15:30~  
所要時間 60分  
定員 10名  
対象 小学3年生~中学生  
担当 准教授・田中 晃

楽しい工作イベント!ベニヤ板を組み立てて、みんなでドームを作ろう。チームワークと創造力を発揮して、思い出に残る一日を!道具や材料はこちらで用意。気軽に参加して、ものづくりのよろこびを体験しよう!

さわれる、  
見える声

### きみの声はどんなカタチ?



開始時間 16:30~  
所要時間 60分  
定員 12人  
対象 小学1年生~中学生  
担当 准教授・安 啓一

いつも聞くだけの「声」を見て・さわって・遊びます。きこえの不思議を知って、きみも“声博士”になろう!



当日は大学生もサポートに入ります。  
いろんな“発見”が待っているよ!

応募はこちらから  
各プログラムの参加には、申し込みが必要です。  
夏のわくわくキッズフェス2026 in 日本橋  
<https://form.run/@event-wakuwakukidsfes2026>



プログラム詳細はこちらから  
筑波技術大学の公式Instagramです。



本イベントに関して、受験や進路に関して、なんでもお問い合わせください。  
問い合わせ先:筑波技術大学 担当:大学戦略課総務係(広報担当)  
TEL:029-858-9311 MAIL:kouhou@ad.tsukuba-tech.ac.jp  
手話通訳などの情報保障、そのほか配慮が必要な方は、申し込みサイトよりその旨お知らせください。